

En cas de difficulté pour compléter le questionnaire, veuillez vous reporter à l'aide ci-dessous

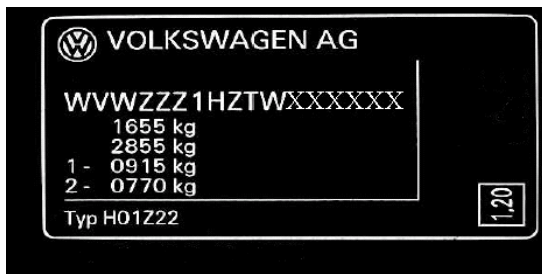
Plaque constructeur

Il est également possible de trouver cette plaque :

- soit dans le compartiment moteur
- soit sur le montant de portière côté conducteur

Ci-dessous, quelques exemples de plaques constructeur :

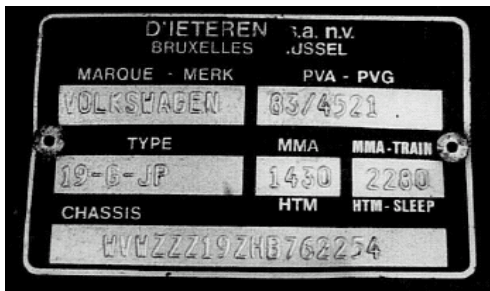
Modèle de plaque constructeur sans n°
de réception CE



Modèle de plaque constructeur avec n°
de réception CE

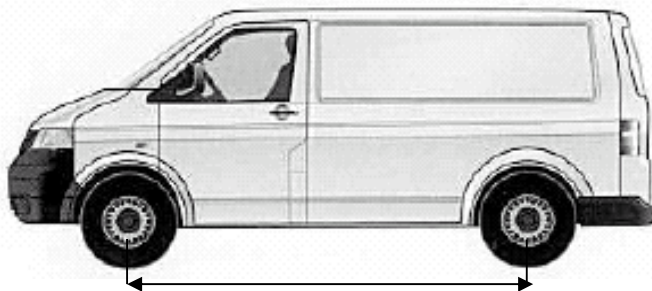


Modèle de plaque constructeur Belge



Empattement

Mesure entre le milieu de l'essieu avant et le milieu de l'essieu arrière



NOS REF. : CCH-00
(CHAMP A REMPLIR PAR VGF)

Société :
Titre, Prénom, NOM :
adresse 1 :
adresse 2 :
code postal Ville :

Tél : + 33 (0)3 23 73 81 77
Mail : homologation.import@volkswagengroup.fr

Villers-Cotterêts, le

Merci de corriger ou de compléter votre adresse si nécessaire et de noter la référence de votre dossier en cas d'appel dans notre service

 : _____ @

Madame, Monsieur,

Vous nous avez sollicité pour un véhicule importé et nous vous en remercions. Afin de traiter votre demande, nous vous prions de lire attentivement les informations ci-dessous et de compléter les pages 2 et 3 du questionnaire ci-après.

ATTENTION : Tout questionnaire incomplet vous sera retourné pour compléments d'informations. Par ailleurs, nous vous rappelons qu'à réception de votre **dossier complet**, le **déla**i de traitement est d'environ **3 semaines**.

DOCUMENTS A JOINDRE POUR L'IDENTIFICATION DE VOTRE VEHICULE

1) Photocopie de la carte grise étrangère **complète et lisible**.

Attention, pour les véhicules en provenance d'Allemagne :

- copie complète du "Fahrzeugbrief" sans oublier de dégrafer tout document qui pourrait masquer le volet B-C (joindre impérativement ce dernier même s'il est vierge).
- Ou copie complète de la nouvelle carte grise européenne (Europäische Gemeinschaft) avec le "Teil I" et "Teil II"

2) Photocopie de la vignette autocollante se trouvant à la première page du carnet d'entretien (si en votre possession).

3) Une participation forfaitaire aux frais administratifs par virement bancaire exclusivement (**preuve de virement à joindre au dossier**) sur le compte de **VOLKSWAGEN BANK FRANCE**. **Aucun autre mode de règlement n'est accepté.**

- de **150 Euros TTC**

Depuis la France ou l'étranger :

**IBAN FR76 1512 8000 0110 0000 0201 469 ; BIC VOWAFR21. Domiciliation :
VOLKSWAGEN BANK FRANCE, ROISSY-EN-FRANCE.**

Obligatoire : nous vous remercions d'indiquer impérativement le numéro de série de votre véhicule en libellé de votre virement

**NOUS ATTIRONS VOTRE ATTENTION SUR LE FAIT QUE TOUTE ATTESTATION EDITEE
NE POURRA PAS ETRE REMBOURSEE.**

Les présents documents sont à retourner **exclusivement** par email à l'adresse suivante :

homologation.import@volkswagengroup.fr

Attention : la taille maximale des pièces jointes ne doit pas dépasser 8 Mo par email.

VOLKSWAGEN GROUP FRANCE
SOCIÉTÉ PAR ACTIONS SIMPLIFIÉE
À DIRECTOIRE ET CONSEIL DE
SURVEILLANCE
AU CAPITAL DE 198 502 510 €

SIÈGE SOCIAL
11, AVENUE DE BOURSONNE
BP 62
02601 VILLERS-COTTERÊTS CEDEX

TÉLÉPHONE 33 (0)3 23 73 80 80
TÉLÉCOPIEUR 33 (0)3 23 73 80 20
WWW.VOLKSWAGENGROUP.FR

RCS SOISSONS 832 277 370
SIRET 832 277 370 00017
CODE APE 4511Z
N° D'IDENTIFICATION
FR 33 832 277 370



① - Renseignements généraux

N° de série : _____

Numéro d'immatriculation étrangère : _____

(Photocopie du document justifiant cette immatriculation)

Pays d'achat du véhicule : _____

Date 1^{ère} mise circulation exacte : _____ / _____

Appellation commerciale (Exemple : Golf, Audi A3, etc...) : _____

Genre (Exemple : voiture particulière, camionnette, etc...) : _____

Kilométrage actuel du véhicule : _____

②- Carrosserie

Type Berline Cabriolet Fourgon Autre
 Break Coupé Camping-car

Nombre de portes latérales :

Hayon Oui

Nombre de places assises :
 (Présentes dans le véhicule)

Non

A RELEVER SUR VOTRE VEHICULE

Attention, ces informations sont essentielles pour l'identification de votre véhicule.
 Nous ne pourrons pas revenir sur l'attestation délivrée en cas d'erreur de votre part.

Carburant Essence Ordinaire GPL (gaz de pétrole liquéfié) **pot catalytique** Oui
 Super Sans Plomb GNV (gaz naturel de ville) Non
 Gazole Electrique
 Hybride rechargeable

③ - Transmission

Boîte de vitesses Manuelle **Nombre de vitesses** 3 5 7 **Roues motrices** Avant
 Automatique **en marche avant** 4 6 8 Arrière
 4X4

Dimensions des pneumatiques (à relever sur votre véhicule)

Avant : _____ / _____ R _____

Arrière : _____ / _____ R _____

④- Motorisation

Les lettres repères moteur sont composées obligatoirement de un, deux ou trois caractères. Ces lettres sont frappées à froid sur le bloc moteur.

Ces informations se trouvent également sur la vignette autocollante apposée sur la première page du carnet d'entretien ou dans le coffre du véhicule à l'emplacement de la roue de secours.

Si vous rencontrez des difficultés, rapprochez-vous d'un réparateur agréé pour faire relever les lettres repères moteur.

Lettres repères moteur * _____ * Cylindrée _____ cm³ Puissance réelle (en kW) _____

